



OMSCHRIJVING

Deze hydraulische deurdrangers zijn ontworpen om de deuren, nadat deze handmatig zijn geopend, automatisch te sluiten.



Er is keuze uit modellen voor houten deuren of profieldeuren.

De arm is voorzien van sluitvolgorderegelaar en waarborgt de juiste volgorde van sluiten van de beide deuren.

EIGENSCHAPPEN

- Voorzien van sluitvolgorderegelaar
- Voorzien van traploos instelbare sluitsnelheid
- Voorzien van traploos instelbare eindslag
- Voorzien van gefixeerde openingsdemping
- Voorzien van glijarm
- Voorzien van aluminium behuizing en rvs afdekkap
- Openingshoek tot 175° (afhankelijk van deursituatie)
- Voldoet aan EN 1154 en EN 1158
- Voor houten deuren of profieldeuren
- Kleur is zilver (RAL kleuren op aanvraag)
- Geschikt voor brand- en rookwerende deuren
- Onderhoudsvrij



MODELLEN

Deurdrangers en glijarm met sluitvolgorderegelaar

montage scharnierzijde deur, scharnierafstand 1.360 ~ 2.800 mm, maximum openingshoek 175°

E-SR41LS glijarm met sluitvolgorde regelaar. Actieve deur DIN links

E-SR41RS glijarm met sluitvolgorde regelaar. Actieve deur DIN rechts

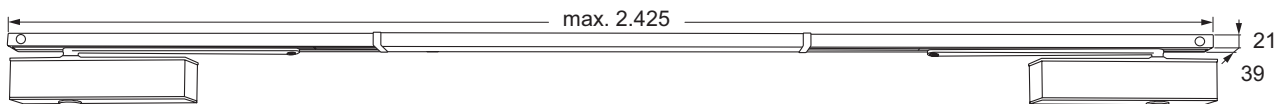
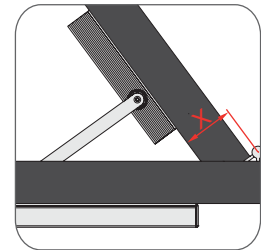
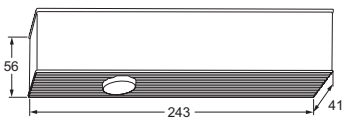
montage niet scharnierzijde deur, scharnierafstand 1.440 ~ 2.500 mm, maximum openingshoek 110°

E-SR41LN glijarm met sluitvolgorde regelaar. Actieve deur DIN links

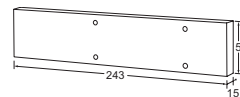
E-SR41RN glijarm met sluitvolgorde regelaar. Actieve deur DIN rechts

Voor naar buitendraaiende deuren (niet scharnierzijde) geldt dat als de X maat < 60 mm is dan:

1. bij houten deuren 2 x model E-41VP voor deurdranger en 1 x model E-SRNA voor glijrail benodigd.
2. bij profieldeuren 2 x model E-41VP voor deurdranger benodigd.



E-41VP vulplaat voor deurdranger



E-SRL hoekplaten voor glijarm

