



#### OMSCHRIJVING

Deze hydraulische deurdrangers zijn ontworpen om de deuren, nadat deze handmatig zijn geopend, automatisch te sluiten.



De rail is voorzien van sluitvolgorderegelaar en waarborgt de juiste volgorde van sluiten van de beide deuren. Ook is de rail voorzien van een elektromagnetische openhoudfunctie in beide deuren die bij brand wordt opgeheven, waardoor de deurdrangers de deuren automatisch sluit.

#### EIGENSCHAPPEN

- Voorzien van sluitvolgorderegelaar
- Voorzien van elektromagnetische openhoudfunctie in beide deuren
- Voorzien van traploos instelbare sluitsnelheid
- Voorzien van traploos instelbare eindslag
- Voorzien van gefixeerde openingsdemping
- Voorzien van glijarm
- Voorzien van aluminium behuizing en rvs afdekkap
- Openingshoek tot 145° (afhankelijk van deursituatie)
- Voldoet aan EN 1154, EN 1155 en EN 1158
- Voor houten deuren of profieldeuren
- Kleur is zilver (RAL kleuren op aanvraag)
- Geschikt voor brand- en rookwerende deuren
- Onderhoudsvrij



MODELLEN

**Deurdranger en glijarm met elektromagnetische openhoudfunctie in beide deuren**

montage scharnierzijde deur, scharnierafstand 1.360 ~ 2.800 mm,

vastzetpunt actieve deur van ca. 70° ~ 145°, openingshoek passieve deur van ca. 70° ~ 130°

E-SF241LS glijarm met sluitvolgorderegelaar en elektromagnetische openhoudfunctie in beide deuren.  
Actieve deur DIN links.

E-SF241RS glijarm met sluitvolgorderegelaar en elektromagnetische openhoudfunctie in beide deuren.  
Actieve deur DIN rechts.

montage niet scharnierzijde deur, scharnierafstand 1.440 ~ 2.500 mm,

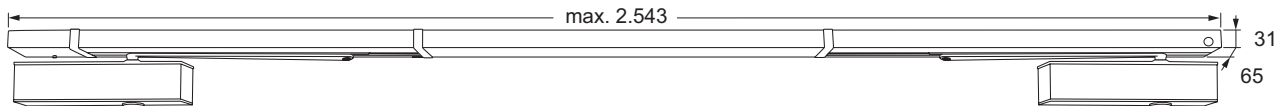
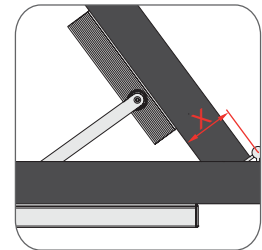
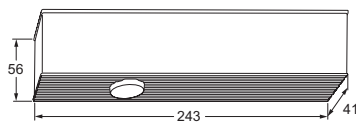
vastzetpunt actieve deur van ca. 70° ~ 95°, openingshoek passieve deur van ca. 70° ~ 95°

E-SF241LN glijarm met sluitvolgorderegelaar en elektromagnetische openhoudfunctie in beide deuren.  
Actieve deur DIN links.

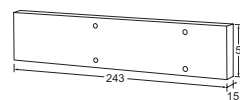
E-SF241RN glijarm met sluitvolgorderegelaar en elektromagnetische openhoudfunctie in beide deuren.  
Actieve deur DIN rechts.

Voor naar buitendraaiende deuren (niet scharnierzijde) geldt dat als de X maat < 60 mm is dan:

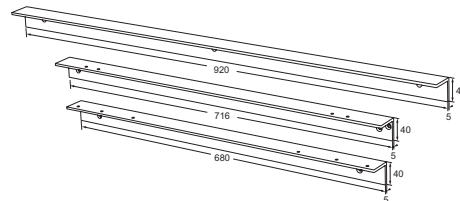
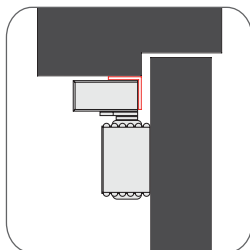
1. bij houten deuren 2 x model E-41VP voor deurdranger en 1 x model E-SFNA voor glijrail benodigd.
2. bij profieldeuren 2 x model E-41VP voor deurdranger benodigd.



E-41VP vulplaat voor deurdranger



E-SFL hoekplaten voor glijarm



ELEKTRISCHE SPECIFICATIES

24V= 40mA