

MODELLEN

ELS10 (wit), ELS20 (zilver)

SPECIFICATIES

Schakelvermogen maximaal 5 Amp., 125V AC, 2 Amp., 250V AC, 4 Amp., 30V DC

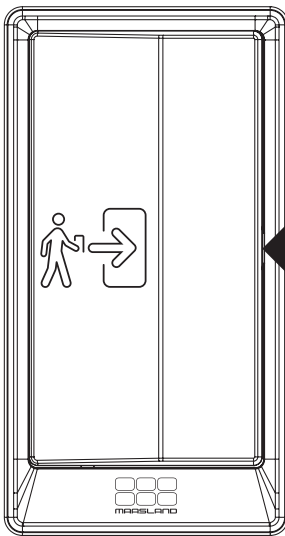
Schakelement is IP67

Witte draad NC verbreekcontact

Blaue draad NO maakcontact

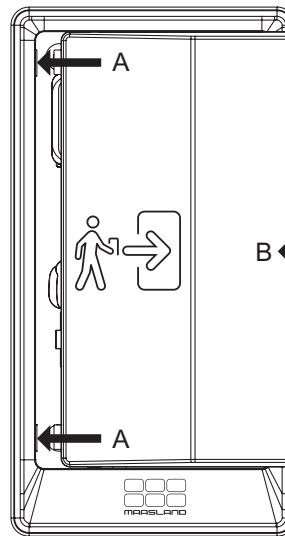
Zwarte draad COM

OPENEN



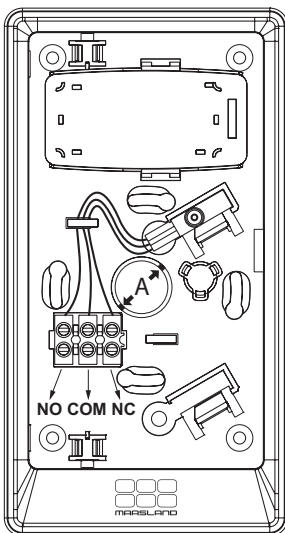
DRUK HIER DE
ZIJKANT VAN DE
DRUKPLAAT IN EN
TREK DEZE NAAR
VOREN

SLUITEN

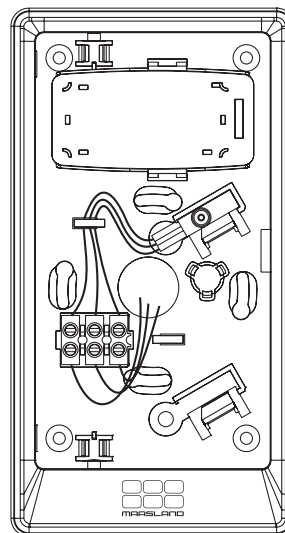


DUW DE
DRUKPLAAT IN
DE GRONDPLAAT
(A) EN KLIK DE
DUWPLAAT VAST (B)

AANSLUITEN

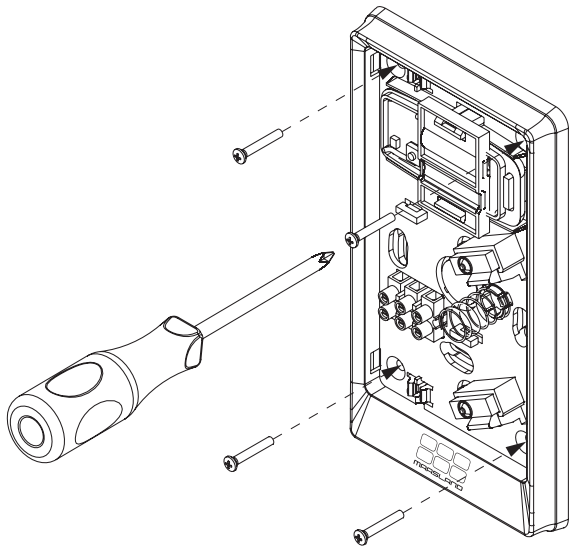


DRUK HET
BREEKRONDJE
(A) UIT DE
GRONDPLAAT

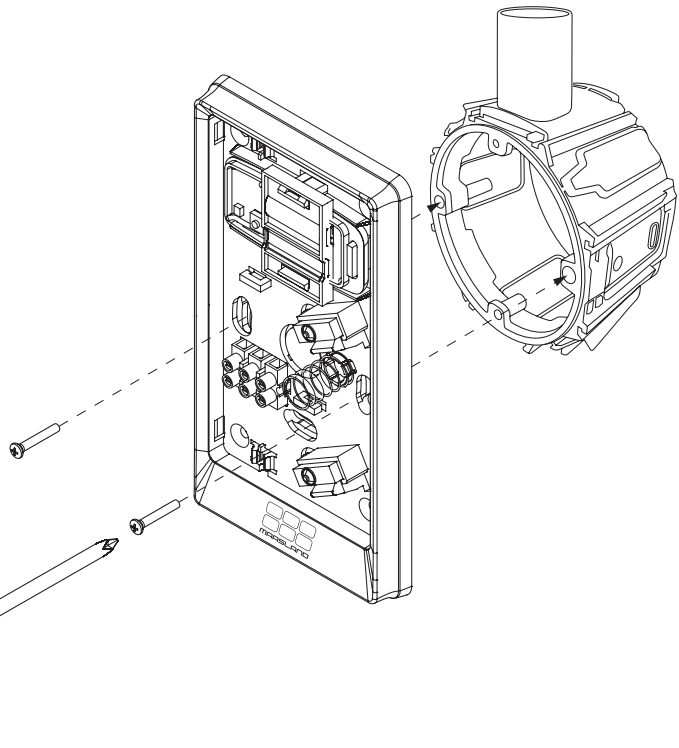


TREK DE
BEKABELING
DOOR HET GAT IN
DE GRONDPLAAT
EN SLUIT DE
BEKABELING AAN

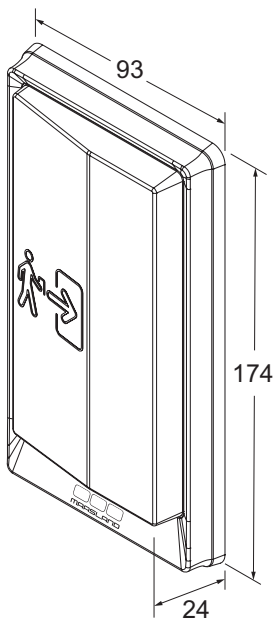
MONTAGE OP VLAKKE MUUR



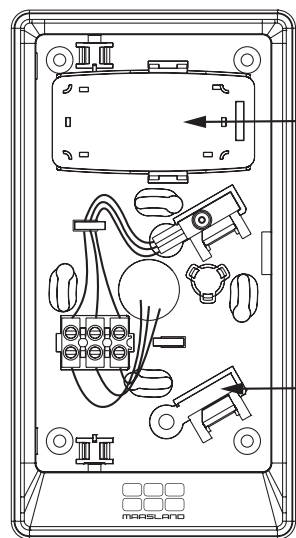
MONTAGE OP INBOUWDOOS



MAATVOERING



OPTIES



PLAATS VOOR
HANDZENDER
MODEL MAASLAND
T1H

PLAATS
VOOR EXTRA
SCHAKELEMENT
MODEL MAASLAND
ELSP10 (10 STUKS)