

**MODELLEN**

320PTU

**SPECIFICATIES**

Houdkracht	6.000 N ≈ 600 kg	
Voltage	12~28V AC/DC ± 15%	
Stroomafname	12 VDC / 230 mA	28 VDC / 140 mA
	12 VAC / 440 mA	28 VAC / 230 mA
Belastbaarheid	100%	

**POLARITEIT**

De deuropeners zijn polariteit onafhankelijk. De plus en de min aansluiting van de voeding kunnen omgekeerd worden aangesloten.

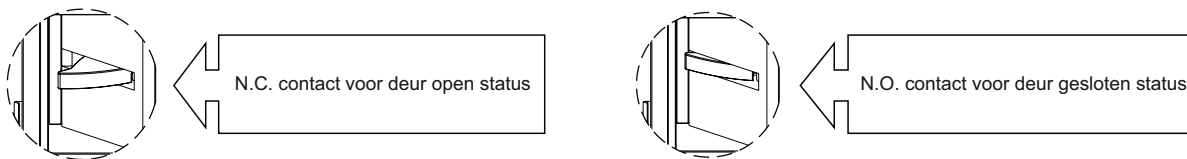
**AANSLUITINGEN**

rood +      ————— voeding AC of DC  
rood -      —————

blauw NO      ————  
groen COM    ————  
geel NC      ————  
                  dagschootsignalering

**CONTACTBELASTBAARHEID DAGSCHOOTSIGNALERING**

Max. 1,0 A / 125 VAC



**SYMMETRISCHE OPBOUW**

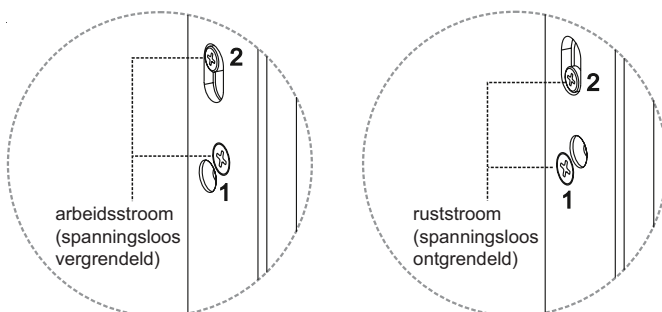
De deuropeners zijn symmetrisch opgebouwd, dus zowel voor een DIN-linkse als een DIN-rechtse deur bruikbaar.

**MONTAGE OP SLUITPLAAT**

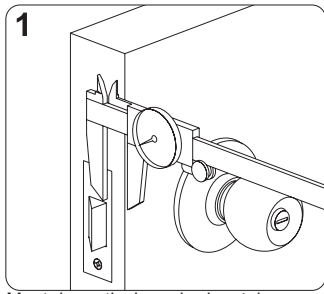
De deuropeners worden d.m.v. de 2 bijgeleverde RVS M5x8 verzonken kop metaalschroeven (Philips 2) gemonteerd op de toe te passen sluitplaat.

**OMBOUWEN ARBEIDSTROM - RUSTSTROOM**

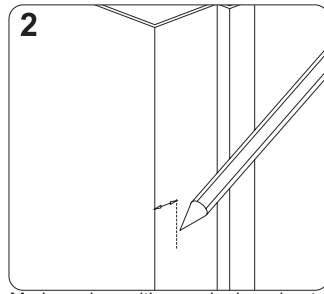
Om te wisselen tussen werksstroom en ruststroom; draai schroef 2 één slag los en verwijder schroef 1. Verschuif schroef 2 naar de gewenste positie. Herplaats schroef 1, en draai vervolgens schroef 1 en 2 weer vast.



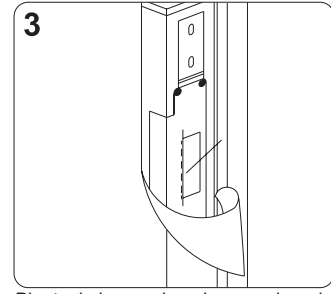
MONTAGE VAN DE DEUOPENERS IN EEN KOZIJN



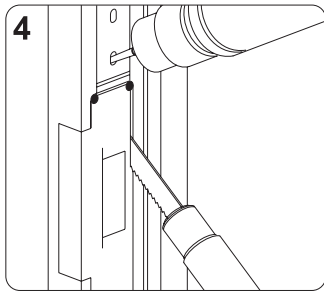
1 Meet de verticale en horizontale positie van de dagschoot in de deur.



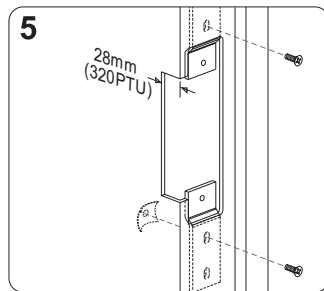
2 Markeer de positie van de dagschoot op het kozijn.



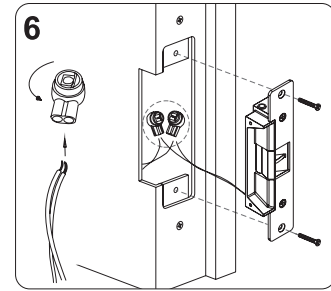
3 Plaats de boormal op de gemarkeerde lijnen.



4 Boor de gaten en maak de uitsparing zoals aangegeven op de boormal.



5 Plaats de montageplaatjes. (alleen bij holle kozijnen)



6 Sluit de voeding aan en test de deuropener voordat deze in het kozijn wordt gemonteerd.

BENODIGDE GEREEDSCHAPPEN

Philips 2 schroevendraaier t.b.v. montage deuropeners op voorplaat en een platbektang voor het vast drukken van de connector ten behoeve van de aansluitingen.

ONDERHOUD

Om een goede werking te waarborgen, is het raadzaam de deuropeners periodiek te controleren op bevestiging en slijtage. De deuropeners inwendig niet behandelen met smeermiddelen, wel mag periodiek de kantelbek licht ingesmeerd worden met een bij voorkeur vuilafstotende vetsoort.

AFMETINGEN

